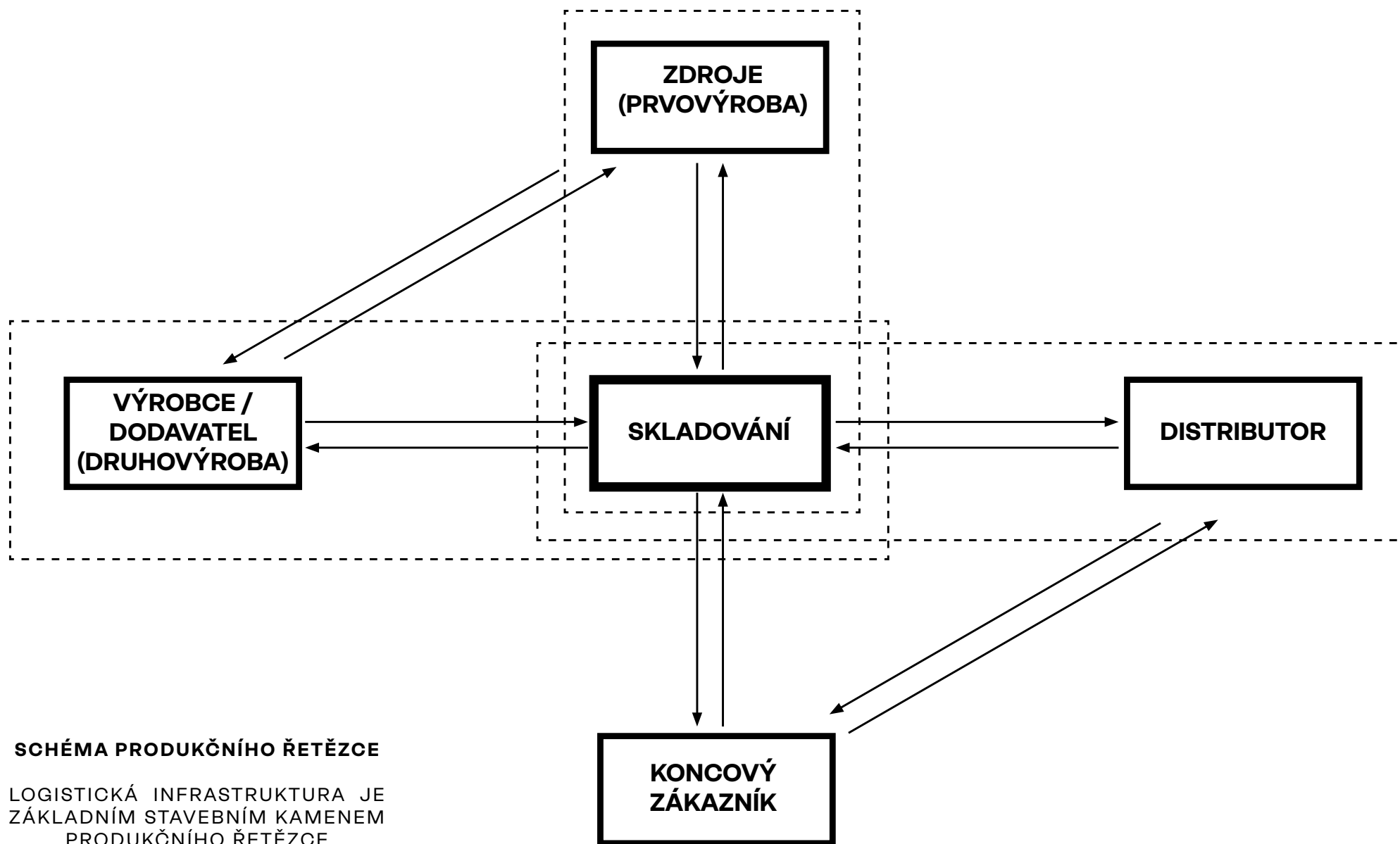
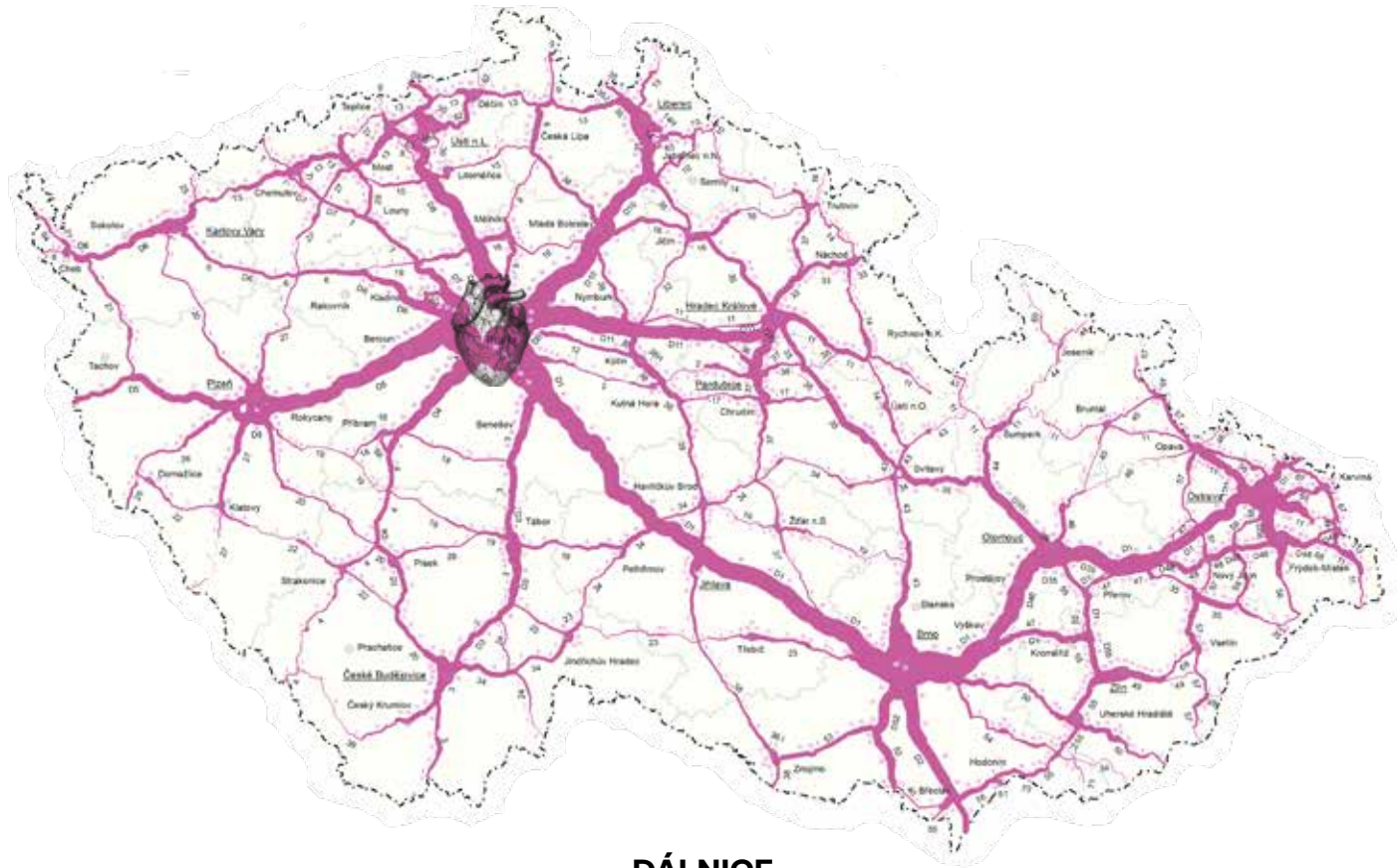


# ARCHITEKTURA A KRAJINOTVORBA V LOGISTICKÉ INFRASTRUKTUŘE

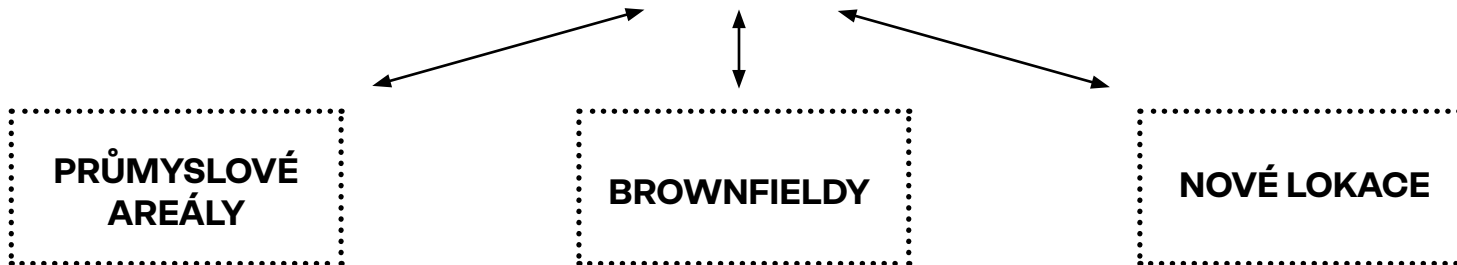
# VÝZNAM LOGISTICKÝCH STAVEB PRO SPOLEČNOST



# KAM LOKALIZOVAT LOGISTICKÉ STAVBY?



**DÁLNIČE**



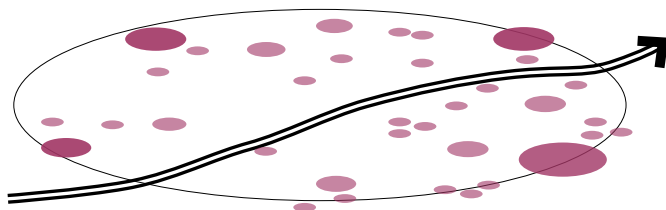
# PŘÍKLADY LOKACE LOGISTICKÝCH A PRŮMYSLOVÝCH STAVEB V KRAJINĚ



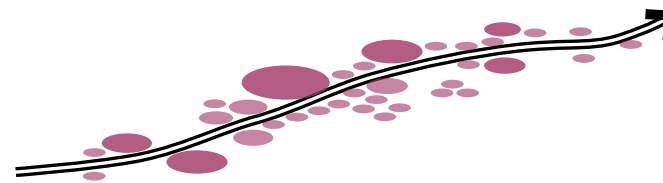
BERGAMO (MILAN METROPOLITAN AREA, IT)



MIRALCAMPO (MADRID METROPOLITAN AREA, ES)

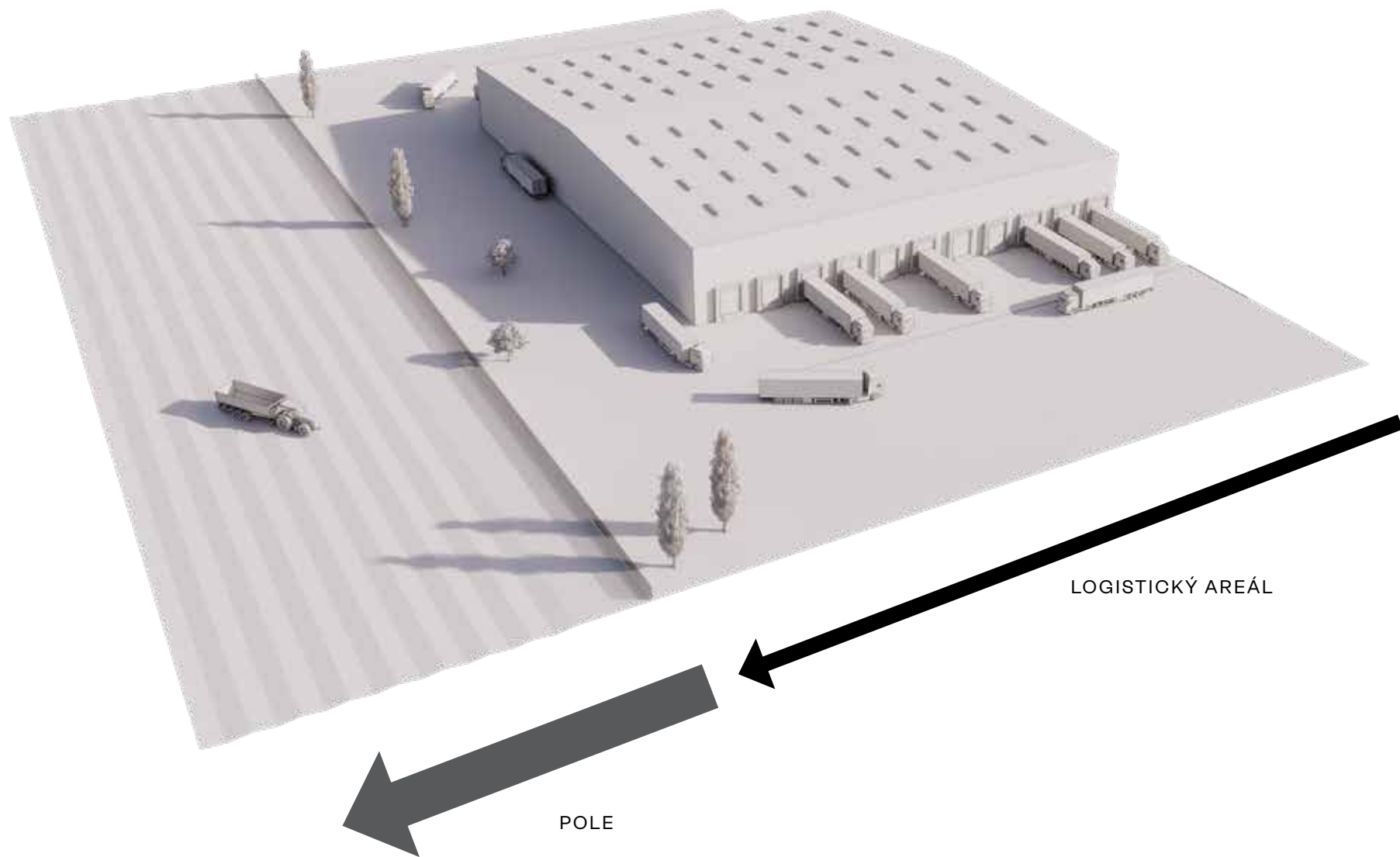


**DÁLNIČE JE POUZE LINIOVÁ STAVBA**



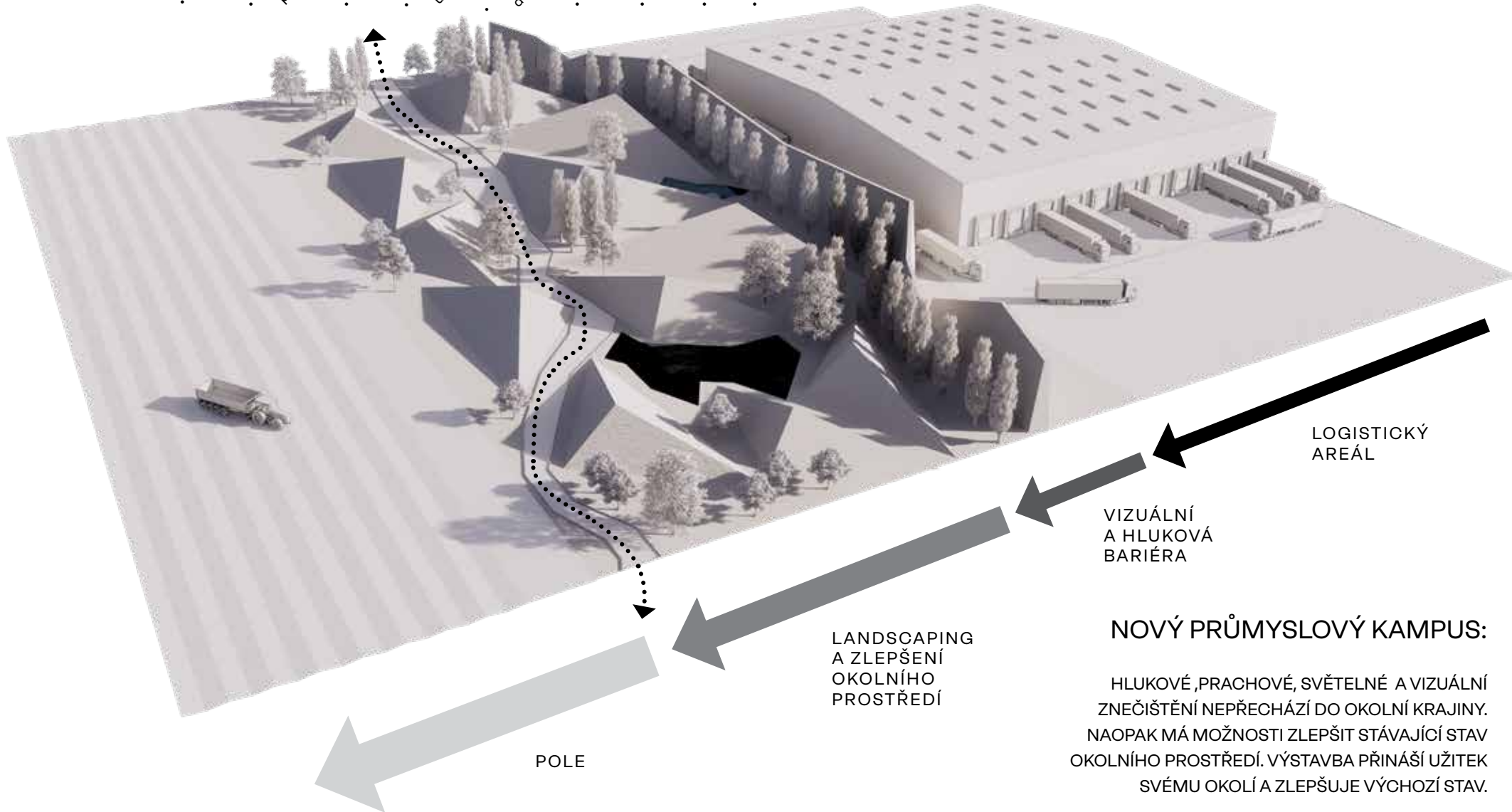
**DÁLNIČE JE EKONOMICKÁ ZÓNA**

# KLASICKÉ UMÍSTĚNÍ LOGISTICKÝCH STAVEB V KRAJINĚ

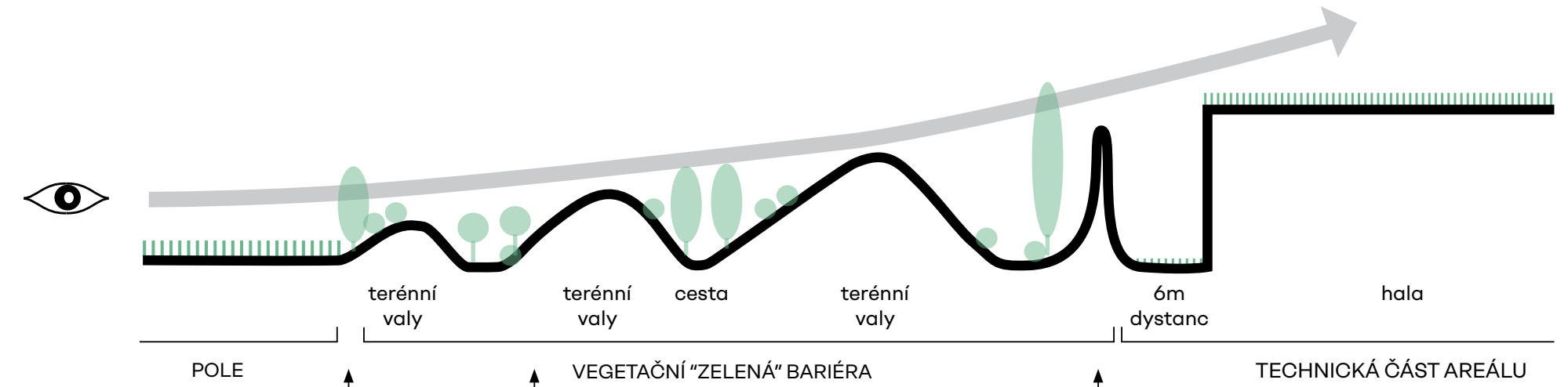


# NOVÁ KONCEPCE UMÍSTĚNÍ LOGISTICKÝCH STAVEB V KRAJINĚ

- realizace remízků
- výsadba řady druhů, které pomalu z krajiny mizí
- cyklostezka
- zlepšení prostupnosti územím
- druhová různorodost stromů a stromů
- vsakovací poldery
- rybníčky a vodní plochy
- stromořadí
- zelená hluková stěna



# KOMPOZICE KRAJINÁŘSKÝCH PRVKŮ



divoká "remízková" flora



terréní úpravy, "bastiony"



zelená akustická stěna při výstavbě

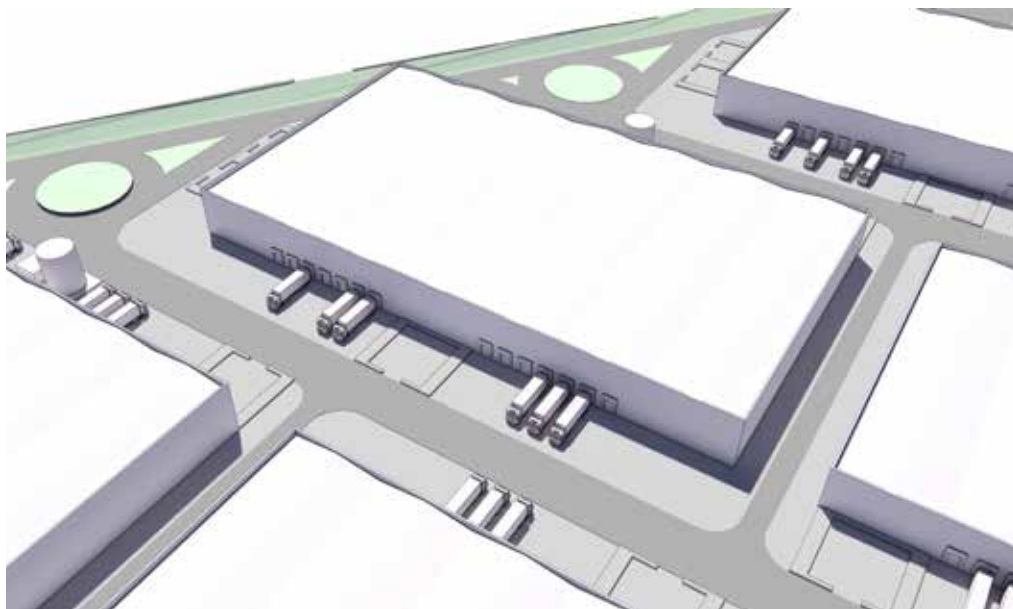


akustická stěna po 2- 4 letech

# VIZUALIZACE NOVÉ KONCEPCE LOGISTICKÝCH STAVEB V KRAJINĚ



GREY ZONE



### TECHNOLOGICKÝ PARK, STROJ NA POHYB ZBOŽÍ

- měřítko je strojové, na míru nákladním autům
- asfaltové povrchy pro dobrý pohyb TIR
- odpovídající sklony
- tyto plochy jsou bez stínu, přehřívají se

GREEN ZONE



### VEGETAČNÍ OÁZA

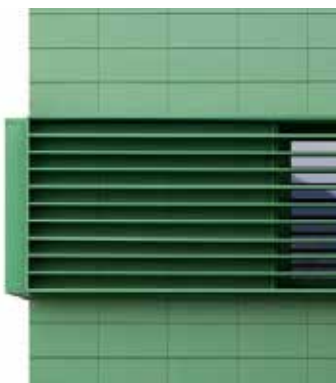
- měřítko je lidské, výskyt oáz v okolí míst kde se zdržují lidé
- stromy a vegetace tvoří stín, efektivně snižují teplotu okolí
- násobně zvyšují odpařování vody, umožňují přirozený vsak vody do terénu

# ARCHITEKTURA LOGISTICKÉHO KAMPUSU

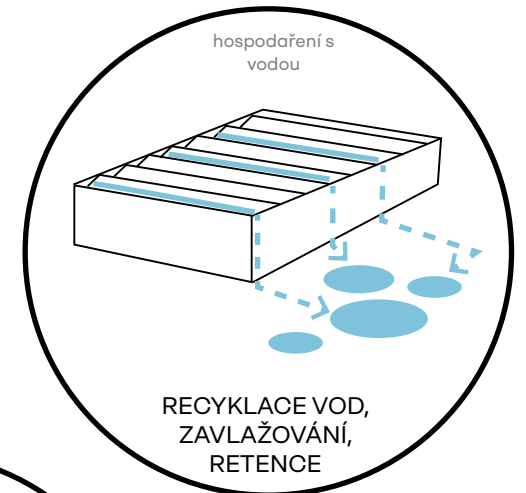
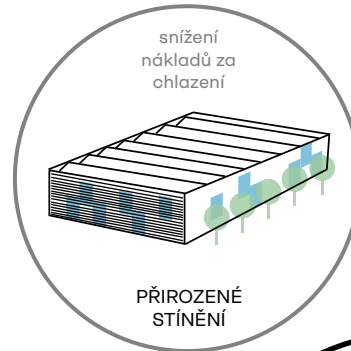
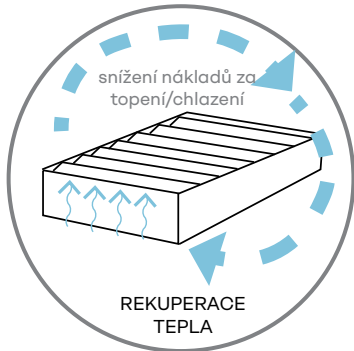
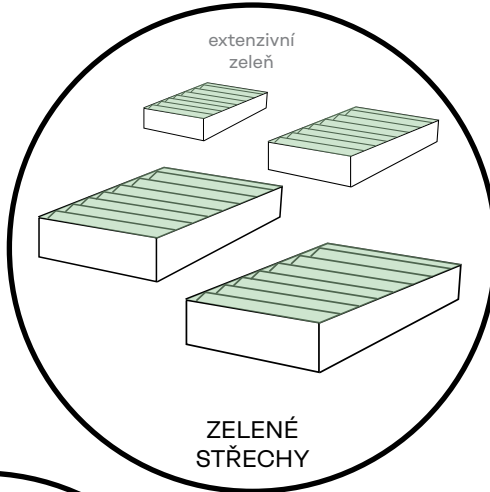
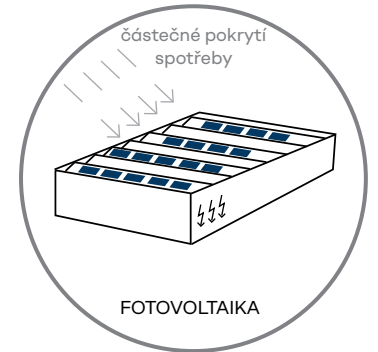
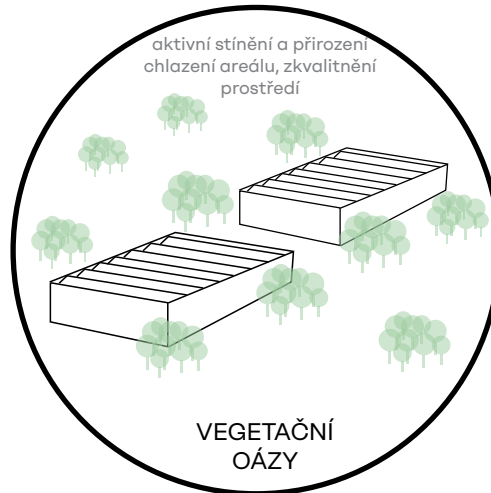
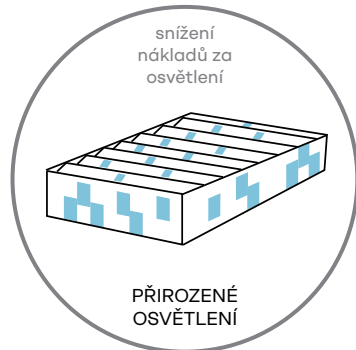


## ARCHITEKTURA

- + práce s měřítkem stavby
  - + práce s hmotami staveb
  - + kvalitní řešení fasády
  - + práce s materiály areálu
  - + zapojení vegetace
- = tvorba kvalitního pracovního prostředí



# VNITŘNÍ PRVKY LOGISTICKÉHO KAMPUSU



## BUDOUCNOST LOGISTICKÉHO KAMPUSU

### OXFORD RIVERBEND PARK VANCOUVER (CA)

- + 120 tis. m<sup>2</sup> HPP areál
- + výstavba na brownfieldu
- + business park
- + LEED certifikace
- + kvalita pracovního prostředí
- + otevřenost
- + šetrné technologie
- + přirozené osvětlení
- + LED osvětlení
- + efektivita, vícepatrovost
- + napojení na železnici
- + nový nábřežní park / promenáda



## BUDOUCNOST LOGISTICKÉHO KAMPUSU

### CT PARK AMSTERDAM (NL)

- + 120 tis m<sup>2</sup> HPP
- + výstavba na brownfieldu
- + střední a velké společnosti
- + administrativa, sklady, výroba
- + BREEAM Excellent
- + fotovoltaika
- + nabíjení elektromobilů
- + zapojení vegetace
- + větrné elektrárny
- + recyklace šedé vody
- + napojení na MHD



## BUDOUCNOST LOGISTICKÉHO KAMPUSU

### INDUSTRIA, LONDON (UK)

- + 11,4 tis. m<sup>2</sup> HPP
- + vícepatrový hub pro lehký průmysl
- + 45x small/medium business units
- + BREEAM excellent
- + A+ EPC rating
- + nabíjení elektromobilů
- + využití přirozeného světla
- + prodej a servis kol
- + 100% možné pokrytí střech fotovoltaikou
- + LED osvětlení
- + společná kavárna
- + společná terasa pro nájemce
- + zelené stěny a vegetace



AFRY ARCHITECTURE  
DESIGN & LANDSCAPING

Ing. Josef Kříž  
MgA Jarin Krouz

2025